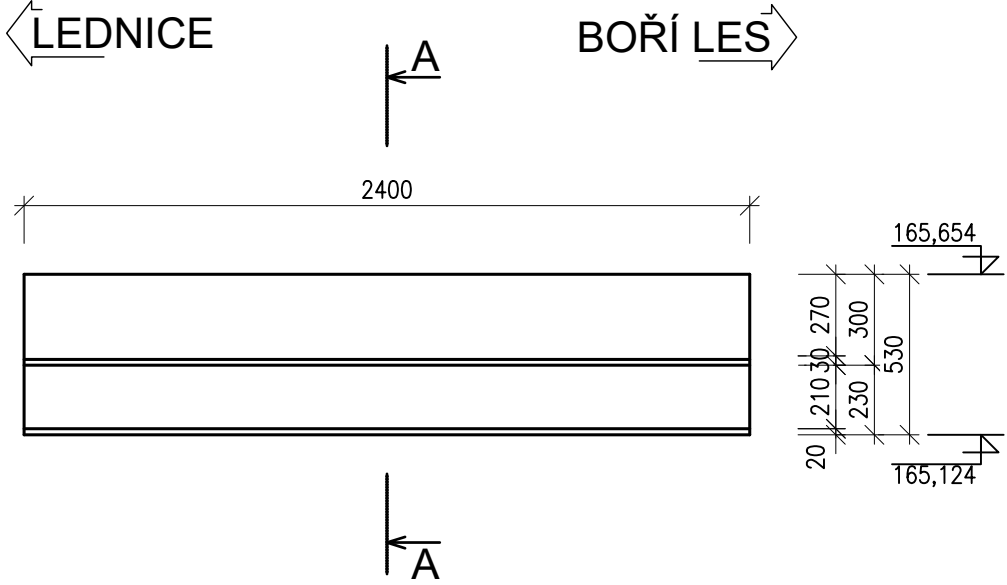
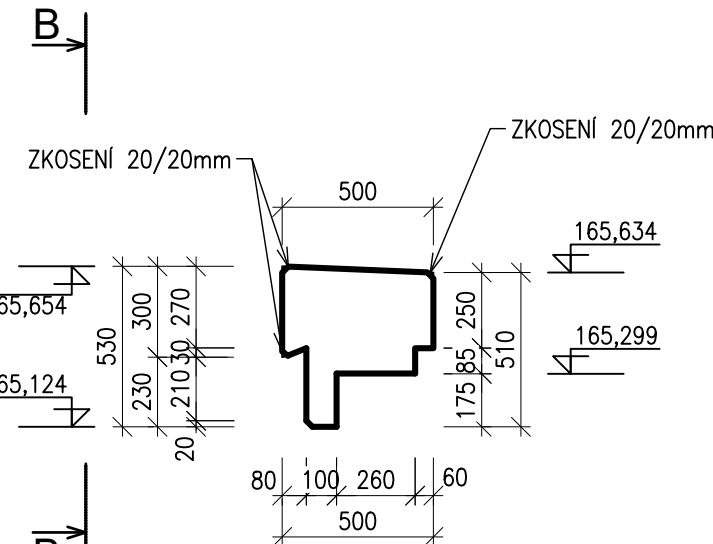


Rekonstrukce a doplnění závor na přejezdu P7131 v km 2,570 trati Boří les(mimo) - Lednice (včetně)  
SO 08 Propustek v km 2,620  
2.6.1 Výkres tvaru  
M1:25

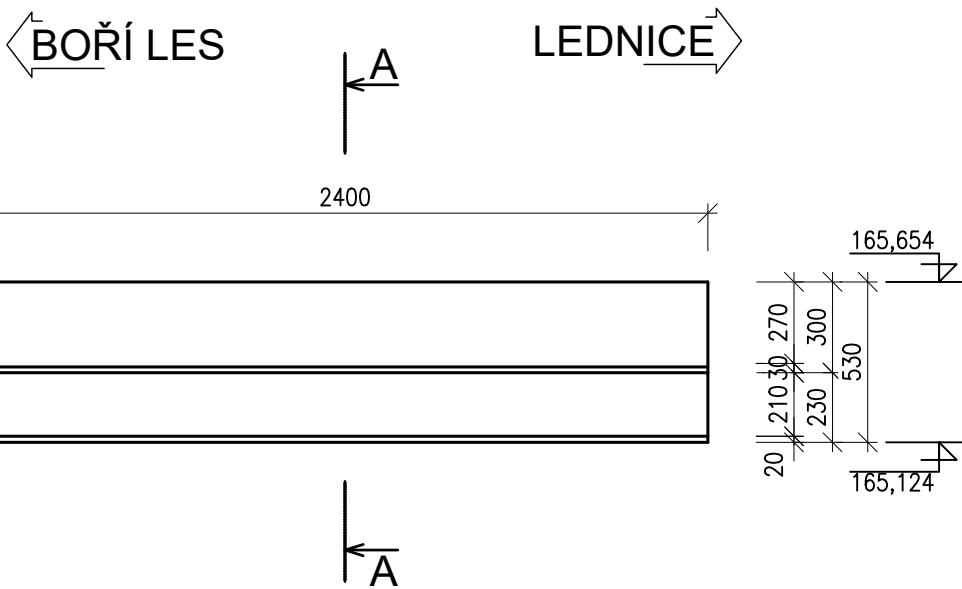
ŘÍMSA VLEVO  
POHLED B-B  
M 1:25



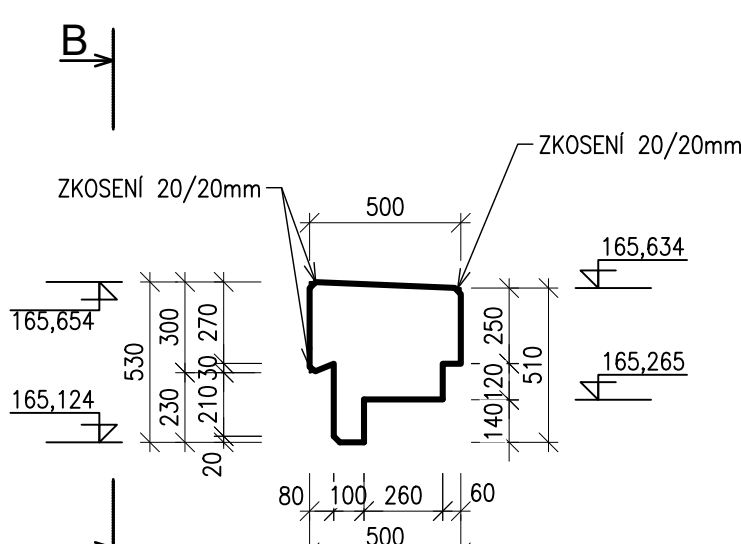
ŘÍMSA VLEVO  
ŘEZ A-A  
M 1:25



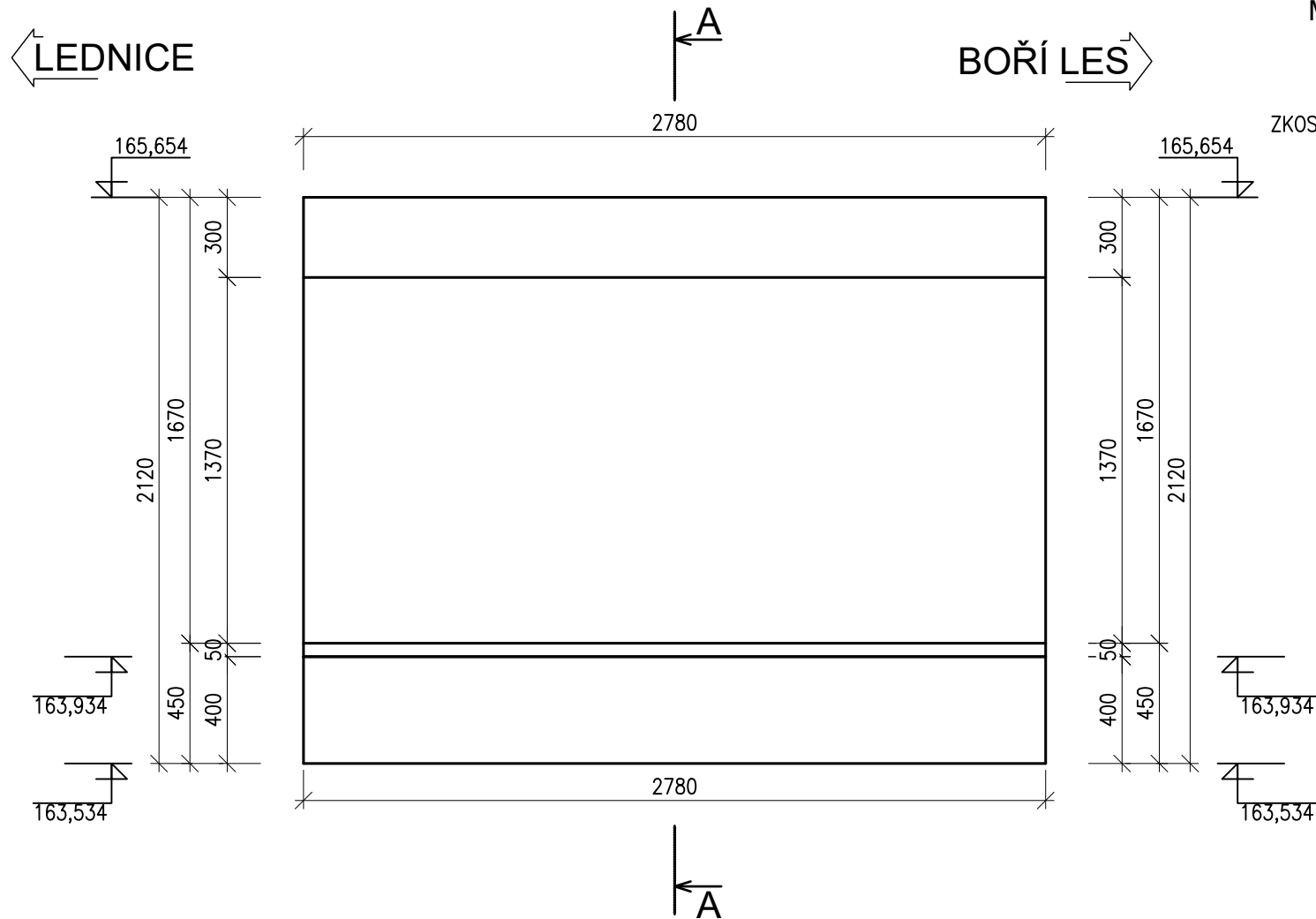
ŘÍMSA VPRAVO  
POHLED B-B  
M 1:25



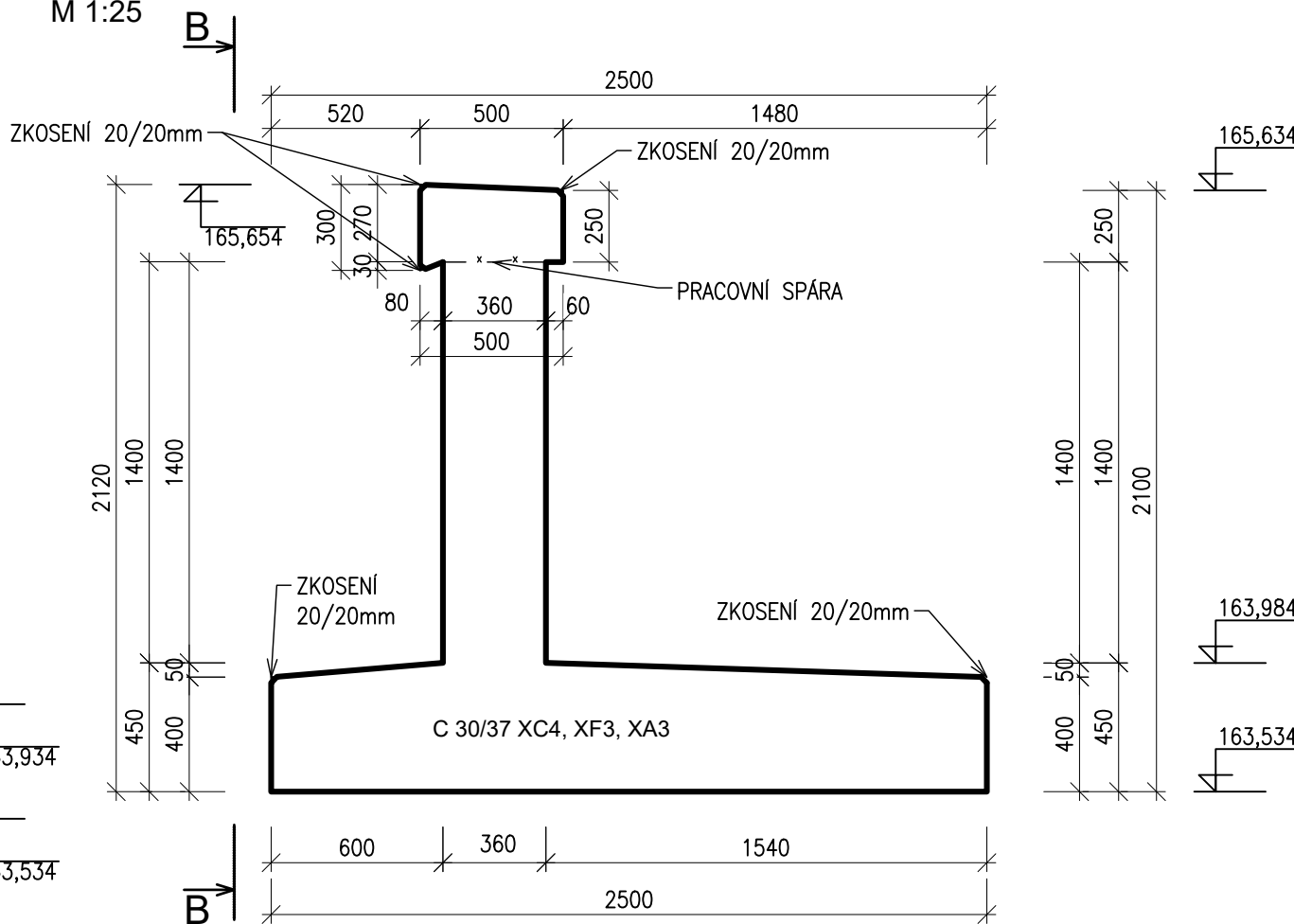
ŘÍMSA VPRAVO  
ŘEZ A-A  
M 1:25



POHLED NA SVISLÉ ČELO B-B  
M 1:25



ŘEZ SVISLÝM ČELEM A-A  
M 1:25



BETON C 30/37 XC4, XF3,XA3 (CZ) - CI 0,4 - Dmax  
22mm - S4

- ŘÍMSA VLEVO = 0,45 m3
- ŘÍMSA VPRAVO = 0,46 m3
- SVISLÉ ČELO 1ks = 4,76 m3
- SVISLÉ ČELO 4ks = 19,04 m3
- CELKEM BETON = 19,95 m3

- BETON DLE ČSN EN 206 + A1
- MAX. PRÚSAK 20mm DLE ČSN EN 12 390-8

POZNÁMKY:

- VEŠKERÉ OSTRÉ HRANY BUDOU ZKOSENÝ VLOŽENÍM LIŠTY DO BEDNĚNÍ S DÉLKOU PŘEPONY 20mm
- TABULKA S LETOPOČTEM - PÍSMO VÝŠKY 200mm, TLOUŠŤKA 15mm

	EVROPSKÁ UNIE Evropské strukturální a investiční fondy Operační program Doprava		Ministerstvo dopravy Státní fond dopravní infrastruktury
Orientační schéma:		Razítko oprávněné osoby:	
Podpis:		Datum:	
Revize:	Datum:	Popis:	Kontroloval:
P01	14.05.2021	Dokumentace k připomínkám	Ing. Pavel Lhotský
P02	14.07.2021	Dokumentace po připomínkách	Ing. Pavel Lhotský
000	14.08.2021	Definitivní odevzdání dokumentace	Ing. Pavel Lhotský
Stavebník/Investor:	Správa železnic, státní organizace		
Adresa:	Dlážděná 1003/7, 110 00 Praha 1		
Zástupce investora:	Stavební správa východ		
Adresa:	Nerudova 773/1, 779 00 Olomouc		
Zhotovitel stavby:	DMC Havlíčkův Brod s.r.o.		
Adresa:	Průmyslová 941, 580 01 Havlíčkův Brod		
Kontakt:	T: +420 569 400 520 E: culka@dmchb.cz		
Zhotovitel objektu:	SUDOP Brno, spol. s r.o.		
Adresa:	Kounicova 688/26, 611 36 Brno		
Kontakt:	T: +420 972 625 804 E: sudop@sudop-brno.cz		
Hlavní projektant (HIP):	Specialista:	Odpovědný projektant:	Zpracovatel:
Bc. Josef Culka	Ing. Radomír Hanák	Ing. Pavel Lhotský	Ing. Martina Rybářová
Název stavby/akce:	Rekonstrukce a doplnění závor na přejezdu P7131 v km 2,570 trati Boří les(mimo) - Lednice (včetně)		Označení (S-kód):
Název části:	Propustky		S622000191
Název objektu:	SO 08 Propustek v km 2,620		Označení zhotovitele:
Název přílohy:	SO 08 Propustek v km 2,620		20071
Název dílčí části přílohy:	Výkres tvaru		Označení části:
Kraj:	Katastrální území:	TUDU:	D.2.1.4
Jihomoravský	Poštorná, Charvátská Nová Ves	208306	Označení objektu/komplexu:
			SO 08
			Číslo přílohy:
			2.6.1
			Paré:
Stupeň dokumentace:	Datum zpracování:	Formáty:	Měřítko:
DUSP	14.8.2021	3 x A4	1:25
S-kód: Stupeň dokumentace: Část: Objekt: Podobjekt: Příloha: Revize:			
[Prostor pro další informace]			